



SISTEMA DI SPEGNIMENTO AUTOMOTIVE



DOMINO
TECHNOLOGY

SOLUZIONE A TUTTI I PROBLEMI

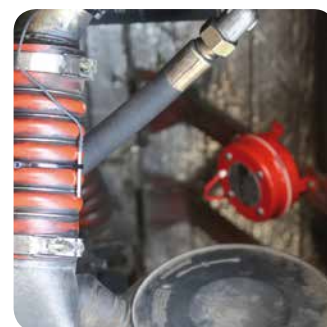
Il vano motore di autoveicoli o natanti, e più in generale tutti gli apparati con organi in movimento, sono soggetti ad incendi a causa di attriti, elevate temperature ed infiammabilità dei carburanti e dei lubrificanti.

Un incendio su mezzi, provoca enormi danni a causa della difficile accessibilità e visibilità del vano interessato, e l'intervento dei vigili del fuoco può solo constatare il danno ormai avvenuto.



UN SISTEMA, TANTE APPLICAZIONI

Domino automotive system è un sistema integrato di rivelazione e spegnimento incendi. Può essere usato su tutti i tipi di veicoli: bus, pullman, camion, macchine movimento terra, barche...



IL SISTEMA DOMINO TECHNOLOGY

| Grazie alla sua flessibilità e modularità il sistema non può essere definito un semplice kit di protezione.



TOUCHSCREEN 3.5"

Interfaccia grafica per Domino Automotive System.



UNITÀ CENTRALE

Unità centrale per la rilevazione e lo spegnimento incendi.



PANELLO DI COMANDO E CONTROLLO

Controllo: Interfaccia di comando e segnalazione elettromeccanica per la gestione del sistema.



RIVELATORI

Sonde di temperatura, cavi termosensibili e rivelatori di fumo. La scelta giusta in base alle installazioni desiderate.



BOX MODULO I/O

Modulo I/O per interfacciare un dispositivo remoto.



BATTERIE DI EMERGENZA

Box per le batterie di emergenza.

BENEFICI DI SISTEMA

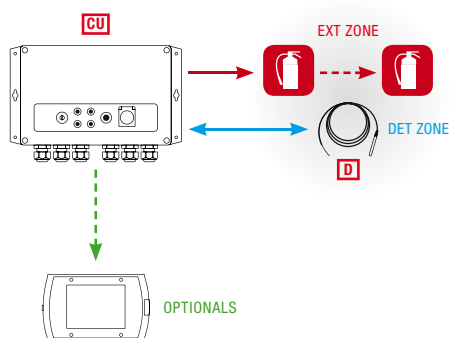
- | Efficiente ed efficace su ogni mezzo e situazione
- | Facile da installare e da mantenere
- | Il sistema, altamente flessibile, si adatta ad ogni esigenza nel mondo dell'Automotive ed è compatibile con differenti sistemi di estinzione (aerosol, water-mist, schiuma, ecc.)
- | Integrabile con eventuali dispositivi GPS presenti sul mezzo attraverso i relè di segnalazione allarme e guasto

CARATTERISTICHE TECNICHE

- | Possibilità di gestire fino ad un massimo di 4 zone di rivelazione e spegnimento incendi con supervisione e configurazione su BUS tramite touchscreen
- | Memoria eventi non volatile (1000 eventi)
- | Scarico memoria eventi su PC
- | Utilizzo e gestione batterie tampone per funzionamento a motore spento o mancanza di alimentazione primaria dalla batteria del mezzo
- | Triplo ciclo di scarica nel caso in cui si usino generatori di aerosol per l'estinzione
- | Possibilità di scelta della tecnologia per la rivelazione incendi (sonde termiche, cavi termosensibili o rivelatori di fumo)

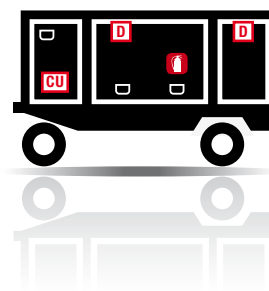
CONFIGURAZIONE DI SISTEMA

CONFIGURAZIONE STANDARD

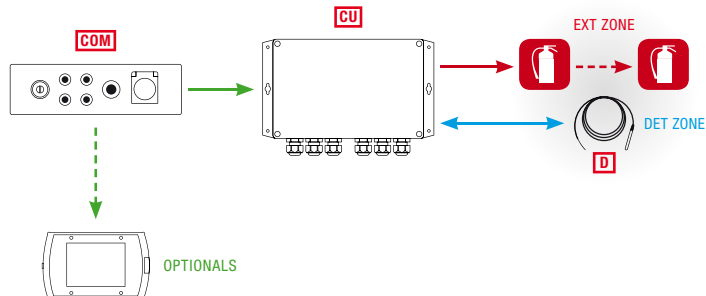


Applicazione tipo

Installazione tipo per gruppi elettrogeni, shelters, ecc. dove la semplicità e l'affidabilità del sistema gioca un ruolo fondamentale, anche in assenza di un operatore.



CONFIGURAZIONE BASE + PANNELLO DI CONTROLLO

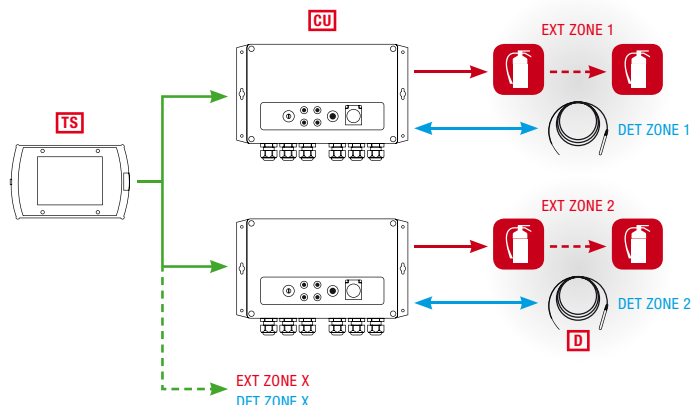


Applicazione tipo

Sistema zona singola fornito con pannello di controllo, per avere sempre un controllo completo del sistema.



CONFIGURAZIONE MULTIZONA



Applicazione tipo

Sistema multi-zona che consente il controllo e la protezione di più compartimenti. L'interfaccia grafica del touch-screen permette di controllare e di supervisionare separatamente tutte le azioni, per avere sempre sotto controllo le aree da proteggere.

