



SISTEMA **SAS CU**_MZ

L'innovazione nella rivelazione
e spegnimento incendi automotive.



D O M I N O
TECHNOLOGY

SAS CU MULTIZONE

ECOFRIENDLY



EFFICIENTE



EFFICACE



Il sistema innovativo SAS CU_MZ permette di rilevare ed estinguere un incendio da 1 a 4 zone tramite un'unica centralina.

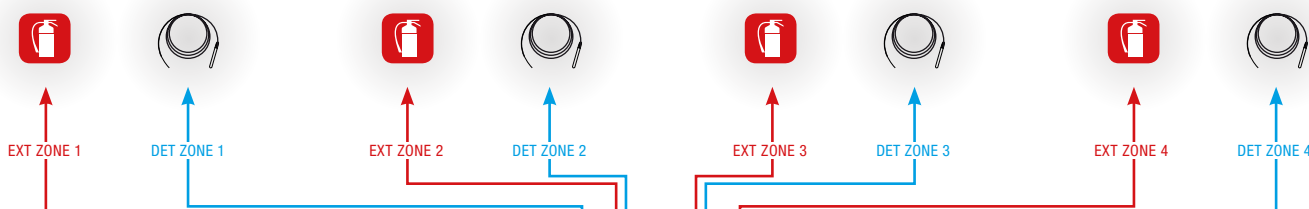
UN SISTEMA, TANTE APPLICAZIONI

- | Autobus ibridi
- | Autobus elettrici
- | Autobus ad idrogeno
- | Autobus gasolio / diesel
- | Autobus a gas
- | E-Charger autobus
- | Colonne di ricarica
- | Shelter
- | Turbine eoliche



COME FUNZIONA

- | L'**unità centrale** è connessa a due **sensori**, i quali rilevano l'incendio con la logica del doppio consenso. Il **pre-allarme** viene segnalato dal primo sensore e una volta confermato dal secondo, il segnale arriva alla centralina che attiva la scarica dei **generatori aerosol**.



ZONA RILEVAZIONE

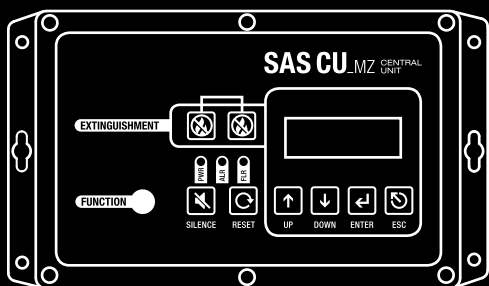
Possibilità di scegliere il sistema di rivelazione più idoneo alla zona da proteggere: **cavi termosensibili, rivelatori di fumo, sensori di calore.**

ZONA SPEGNIMENTO

Sistema di estinzione ad aerosol. Compound di sali minerali.



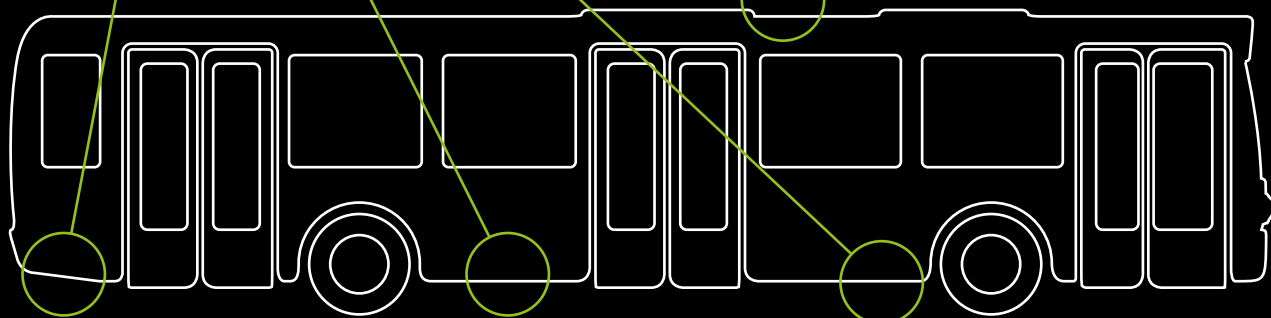
CONFIGURAZIONE DI SISTEMA



- | Possibilità di proteggere fino a 4 zone
- | Display LED
- | Connettori automotive
- | Segnalazione acustica e visiva di allarme
- | Monitoraggio continuo dello stato del sistema
- | Linea ethernet dedicata alla configurazione del sistema, memoria eventi e verifica delle linee di rivelazione e spegnimento tramite PC
- | Rimando segnale Fault e Allarme direttamente sul mezzo
- | Doppio pulsante per estinzione manuale a bordo centrale
- | No manutenzione

ZONA 1 PACCO BATTERIE

DOPPIA RILEVAZIONE
SPEGNIMENTO AD AEROSOL



ZONA 2

COMPARTIMENTO MOTORE

DOPPIA RILEVAZIONE
SPEGNIMENTO AD AEROSOL

ZONA 3

VANO BAGAGLI

DOPPIA RILEVAZIONE
SPEGNIMENTO AD AEROSOL

ZONA 4

VANO TECNICO

DOPPIA RILEVAZIONE
SPEGNIMENTO AD AEROSOL



CARATTERISTICHE AEROSOL

L'**aerosol** agisce con sostanze attive non tossiche che saturano l'ambiente attaccando il processo di combustione a livello chimico-fisico agendo come anticatalitico sulle fiamme.

Tale processo agisce in un ampio range di temperature mantenendo intatti i livelli di ossigeno e garantendo l'estinzione dell'incendio nel rispetto delle persone, dei beni e dell'ambiente.

- | No corrosivo
- | No conduttivo
- | No tossico
- | Clean agent

LE NOSTRE REFERENZE



Domino consulting sagl
Technology division
Via Bosia 13 - Paradiso CH 6902
CHE 240 435888 - Switzerland
info@dominoconsulting.ch



ISO 9001
BUREAU VERITAS
Certification



Company with
QUALITY MANAGEMENT SYSTEM
certified in accordance with ISO 9001